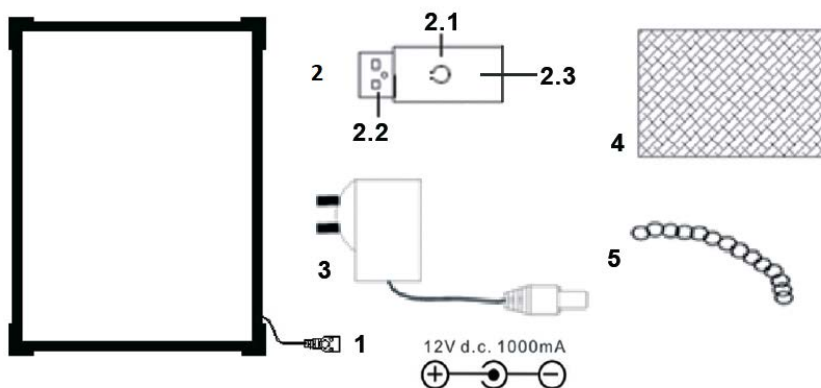


LED доска - Руководство по использованию

Обозначения и комплект поставки

1. LED доска с USB кабелем
2. Блок управления:
 - 2.1 Кнопка управления LED доской
 - 2.2 Разъем USB
 - 2.3 Разъем для адаптера
3. Адаптер питания
4. Салфетка из микрофибры
5. Металлическая цепочка



Технические характеристики

Поверхность: закаленное стекло
Подсветка: цветная RGB и динамическая
Напряжение: адаптер 220V; LED доска 12V

Рабочая температура: -45°C ~ +85°C
Класс защищённости: IP 54
Срок службы: более 100 000 часов

Подключение LED доски

- Подключите USB кабель LED доски (1) к блоку управления через разъем 2.2.
- Подключите адаптер питания (3) к блоку управления через разъем 2.3.
- Повесьте LED доску с помощью металлической цепочки (5), которая прикрепляется к фиксаторам рамки. Убедитесь, что LED доска надежно закреплена.
- Вставьте адаптер питания в электрическую розетку.

Использование LED доски

- LED доска применяется с блоком управления (2).
- Нажатие кнопки блока управления 2.1:
долгое нажатие – выключение; короткое нажатие – включение, изменения цветов и режимов.
- Если LED доска долго не используется, рекомендуется отключить адаптер питания от сети.
- Разрешено многократное написание и стирание маркерами на LED доске.
- На рамке светодиодной доски предусмотрены подвесные крепления для смены ориентации (альбомная, книжная). Для напольной установки можно использовать различные подставки (поставляются отдельно).

Меры предосторожности!

- Во избежание травм LED доска должна быть надежно закреплена в соответствии с данной инструкцией.
- LED доска не должна использоваться маленькими детьми или немощными людьми, если они надлежащим образом не контролируются ответственным лицом.
- LED доска не является игрушкой и должна использоваться только в декоративных целях.

- Используйте устройство там, где нет риска столкновения с людьми.
- Устройство не должно подвергаться воздействию капель или брызг.
- При использовании на открытом воздухе беречь от осадков – использовать навес или козырек.
- Необходимо беречь стекло от царапин.
- На устройстве и вблизи него не должны находиться источники открытого огня.
- Используйте для LED доски только прилагаемый адаптер питания.

Гарантия

1. Срок гарантии составляет 1 год (на рамку LED доски гарантия не распространяется)
2. Следующие случаи не являются гарантийными:
 - Выход LED доски из строя из-за прямого воздействия воды, сырости, прямых солнечных лучей, огня и других повреждений, носящих характер стихийных бедствий.
 - Изменение конструкции доски, самостоятельный ремонт, перепады напряжения, перегрузки и все внешние повреждения.
 - Все повреждения, не соответствующие спецификации использования, ремонта и хранения LED доски.
 - Выход LED доски из строя после окончания гарантийного срока.

Пульт дистанционного управления (ДУ)

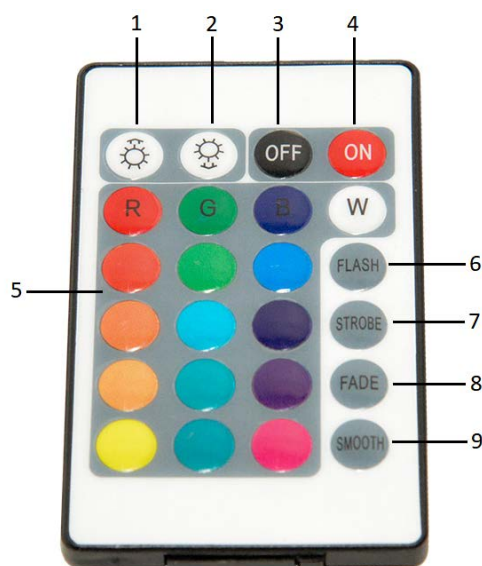
- Пульт ДУ не входит в стандартный комплект и поставляется отдельно.
- При использовании пульта ДУ его необходимо направлять на блок управления, а не на саму LED доску!
- Расстояние от пульта ДУ до блока управления – до 5 метров.

2

1. Увеличение яркости
2. Уменьшение яркости
3. Выключение
4. Включение
5. Статичное горение цветов

Режимы:

6. Многоцветное мигание
7. Затухание цвета
8. Плавный переход из цвета в цвет
9. Трехцветное мигание



Внимание!

- Существует вероятность поломки, если батарея пульта ДУ заменена неправильно. Заменяйте только на тот же или эквивалентный тип.
- Для предотвращения загрязнения окружающей среды батарею необходимо утилизировать надлежащим образом.